

# Guida all'esecuzione degli esami ICoN

*Versione 2020*

## Sommario

Gentile studente,

questa è una guida riassuntiva che illustra le principali funzionalità del software che utilizzerai per sostenere l'esame di fine semestre. Il software ha subito un rinnovamento totale a partire dalla sessione invernale 2019. Se non hai ancora utilizzato la nuova versione del software ti consigliamo di leggere con attenzione queste istruzioni.

## Apertura del file di esame

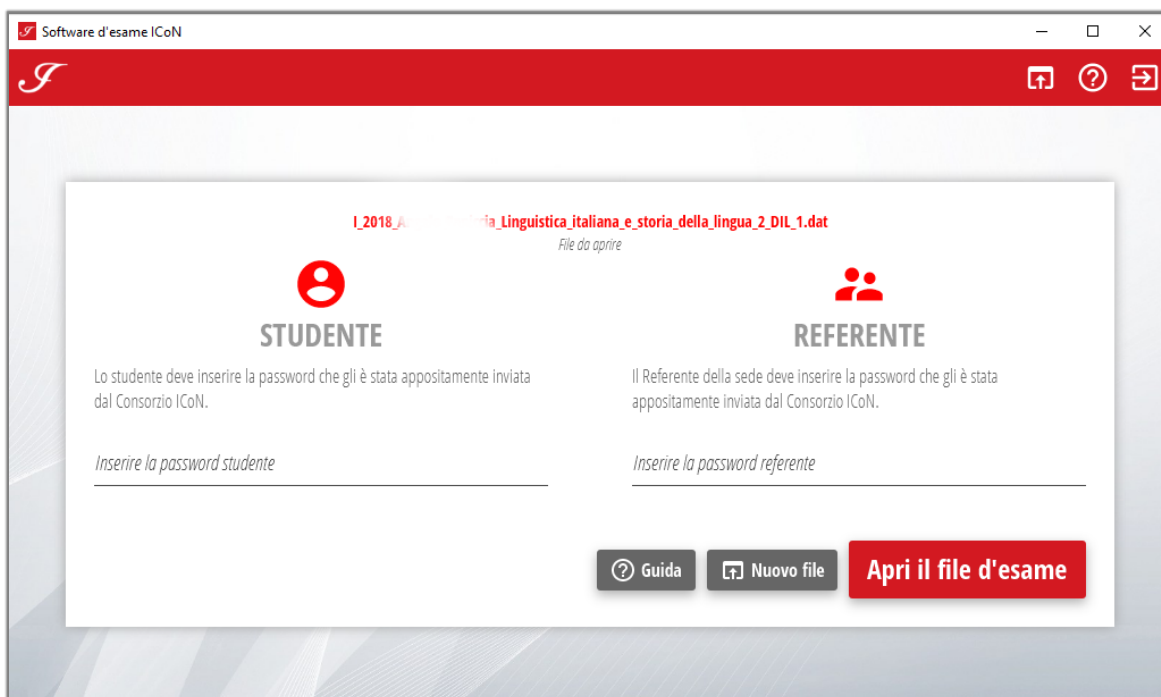
Nei giorni che precedono l'inizio della sessione di esame saranno inviate alla sede tutte le indicazioni per installare il software SoftwareEsameICoN ed un file per ognuna delle prove che hai prenotato.

Gli l'unico dato necessario per l'apertura degli esami è la password studente che dovrai inserire prima dell'apertura di questa prova.

**IMPORTANTE: La password richiesta NON è quella che utilizzi per l'accesso al sito ma dovrai utilizzare quella che trovi all'interno della mail che è stata inviata dal supporto tecnico.**

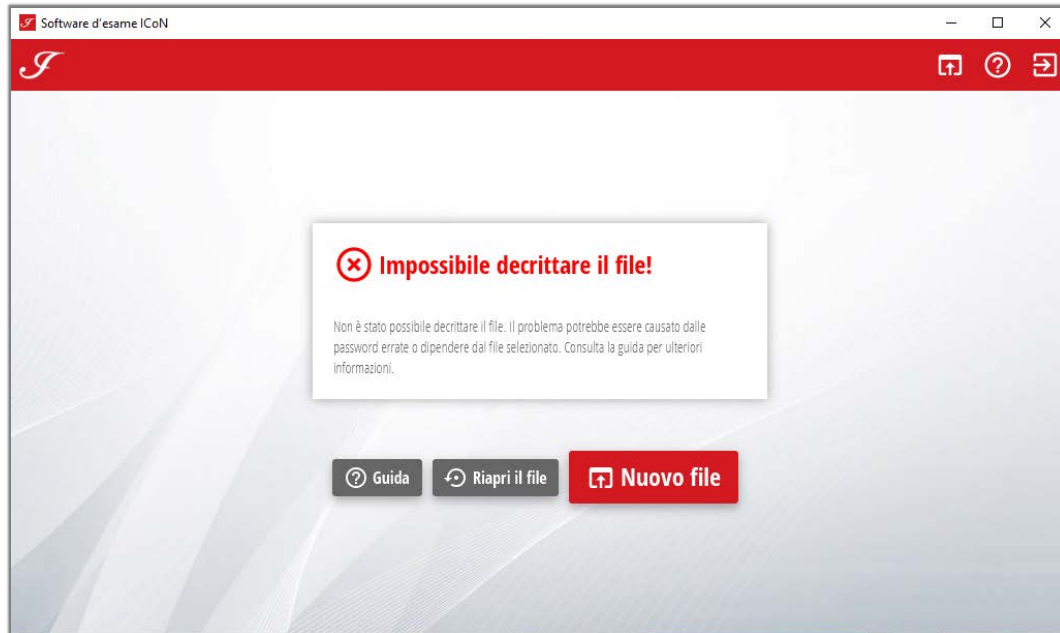
**Questo dato è l'unico che ti consentirà l'apertura della prova quindi ti consigliamo di memorizzarlo e conservarli con cura.**

All'apertura del Software il responsabile dovrà selezionare il file di esame che desideri effettuare, dopodiché ti apparirà la seguente schermata:



Dovrai inserire il tuo dato nell'apposito spazio, mentre il responsabile tecnico dovrà inserire la password referente che è stata inviata separatamente.

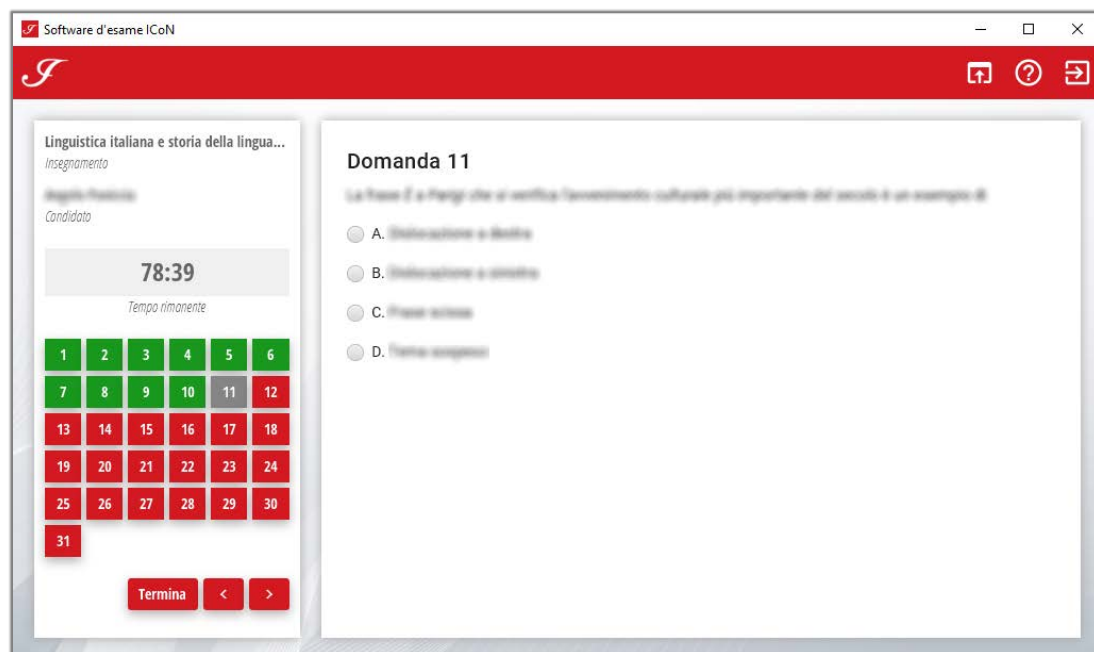
Se dopo l'inserimento di questi dati visualizzate la seguente schermata:



è possibile che abbiate inserito la password sbagliata o abbiate effettuato un errore di digitazione. Vi consiglio di procedere di nuovo all'inserimento dei dati.

## Utilizzare il programma di esame

L'interfaccia del programma di esame è così composta:



nella parte sinistra sono presenti le informazioni e i pulsanti per la navigazione. In dettaglio:

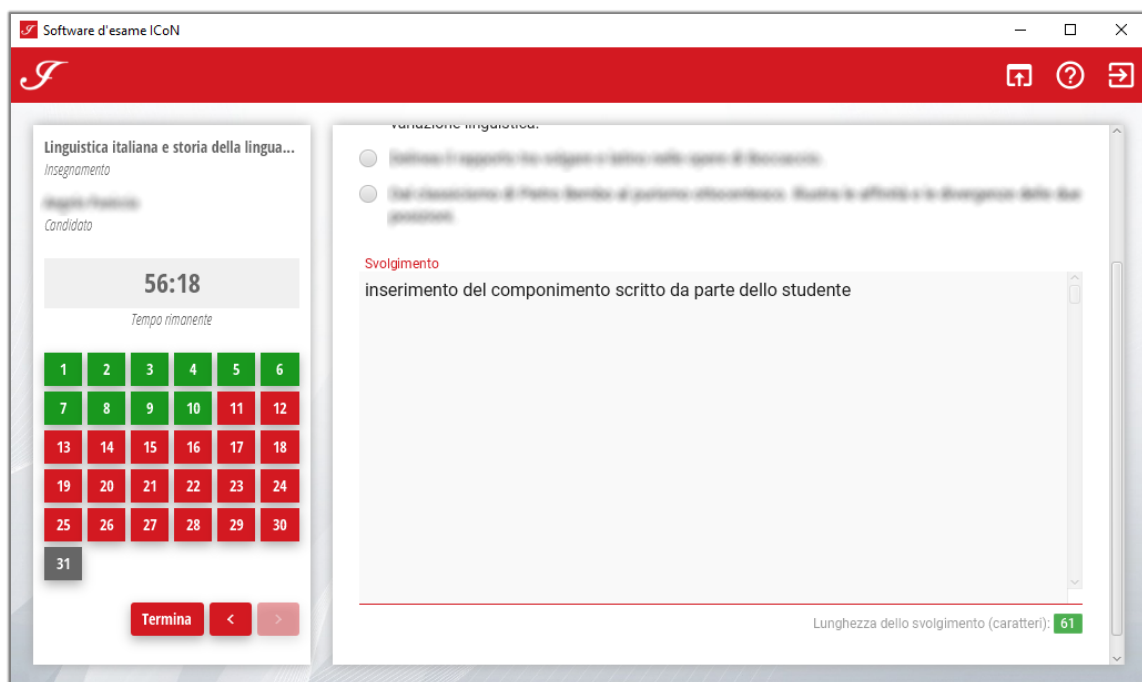
- Il nome dell'esame che stai effettuando
- Il nome dello studente a cui è assegnata la prova
- Il countdown automatico del tempo dove potrai visualizzare sempre il tempo a tua disposizione
- La pulsantiera con le domande. I pulsanti assumono colore verde quando hai dato una risposta, un colore rosso se ancora non hai inserito alcun valore e colore grigio per la domanda che stai visualizzando
- Due frecce che ti permettono di accedere alla domanda successiva e a quella precedente
- Il pulsante termina che chiude definitivamente l'esame. Attenzione! Premendo il pulsante termina e confermando la scelta non sarà più possibile aprire nuovamente il file

Nella parte destra del programma è presente l'area dove viene visualizzata la domanda corrente e in cui puoi inserire le risposte.

Ogni azione compiuta all'interno del programma di esame viene automaticamente salvata, così come le risposte che inserisci. Non è necessario premere nessun tasto ulteriore per salvare la risposta.

Non è inoltre necessario inserire le risposte in modo sequenziale ma si può navigare liberamente all'interno delle domande, inserirle nella sequenza che più si desidera ed eventualmente cambiare risposta successivamente, sempre all'interno dei 90 minuti a disposizione.

La domanda numero 31 corrisponde all'elaborato scritto:



Nella parte bassa dello schermo sarà visualizzato un contatore di caratteri che vi terrà sempre aggiornati sulla lunghezza del vostro componimento. All'approssimarsi della soglia consigliata di 2200 caratteri il colore del contatore diventerà arancio e al superamento assumerà colore rosso

## **Terminare la prova**

Il programma d'esame prevede la chiusura e il salvataggio automatico di tutte le domande al termine dei 90 minuti previsti per la prova. Puoi comunque concludere la prova prima dello scadere del tempo semplicemente premendo il tasto "termina esame".

Al termine della prova assicurati che il responsabile della sede invii il file relativo all'esame appena svolto alla sede ICoN all'indirizzo: [supportotecnico@italicon.it](mailto:supportotecnico@italicon.it)

*Consorzio ICoN  
10 gennaio 2020*